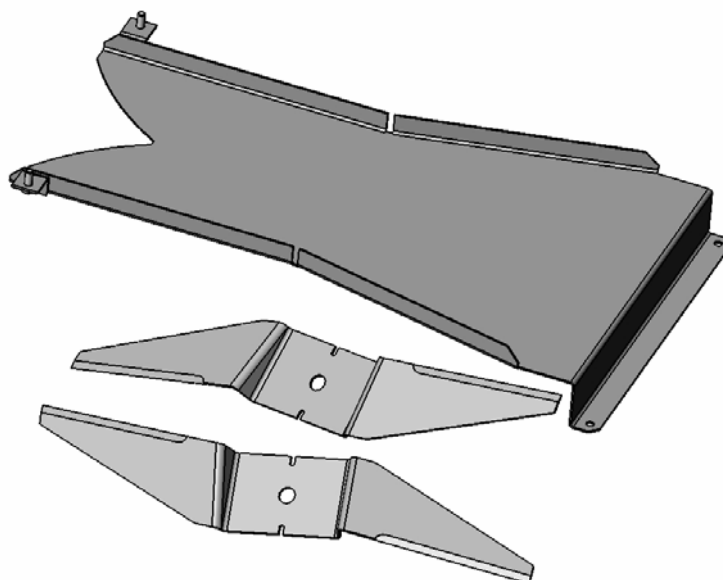


Mulčovací sada Y0020 pro W3669

Návod k použití



09/ 2007

WISCONSIN Eng. CZ, Vrahovická 41, 796 02 PROSTĚJOV, Tel: 582 401 915 Fax: 582 401 919

E-mail: info@wisconsineng.cz

www.wisconsineng.cz

www.sekamtravu.cz

1) Funkce

Mulčování recykluje trávu, šetří až 30 % pracovního času a zbavuje Vás starostí s náklady na odvoz a skladování trávy při sečení do zásobníku.

Každé stéblo je nejméně 4x přeseknuto a vrženo na zem, kde se přemění v hnojivo pro trávník a ušetří vám 40 až 50 % hnojiva.

Naše nově patentované provedení se speciálními rozměňovacími a cirkulačními noži přináší vyšší kvalitu v podílu rozmělněné trávy, v bezkonkurenčním samočištění prostoru nožů a rovnoměrném a intenzivním vrhání rozmělněné trávy hluboko do trávníku. Stálá kontinuita přináší snížení energetické náročnosti procesu mulčování. Výsledek je skvělý.



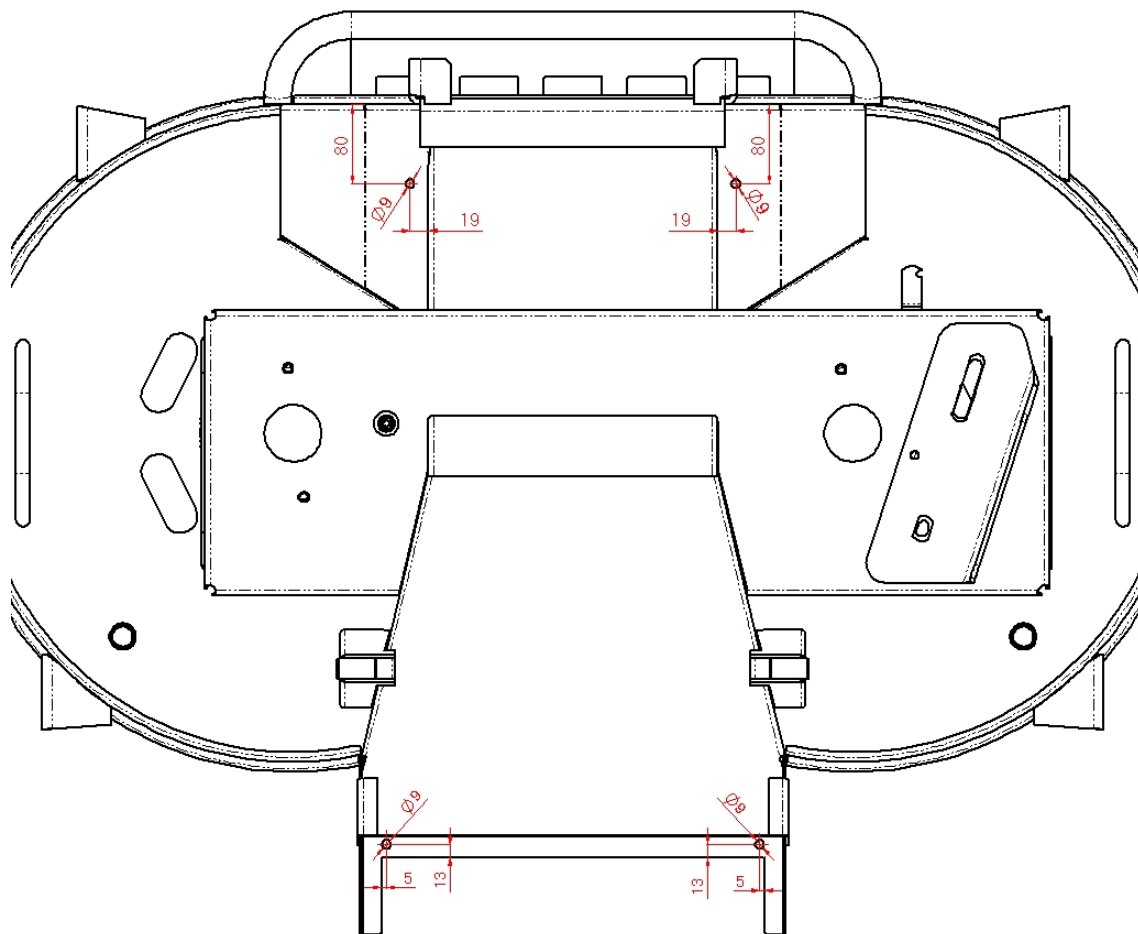
UPOZORNĚNÍ!!!

**Doporučená výška sečení při mulčování: 20-30mm (max. 50mm) pro hustou jarní trávu
40-70mm (max. 100mm) pro řídkou podzimní trávu**



POZOR!!!

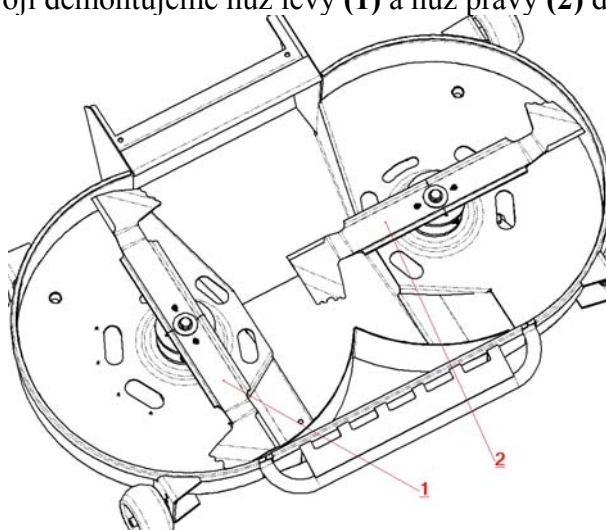
Před montáží mulč.vložky je třeba do krytu dovrtnat montážní otvory viz. obr.1!!!



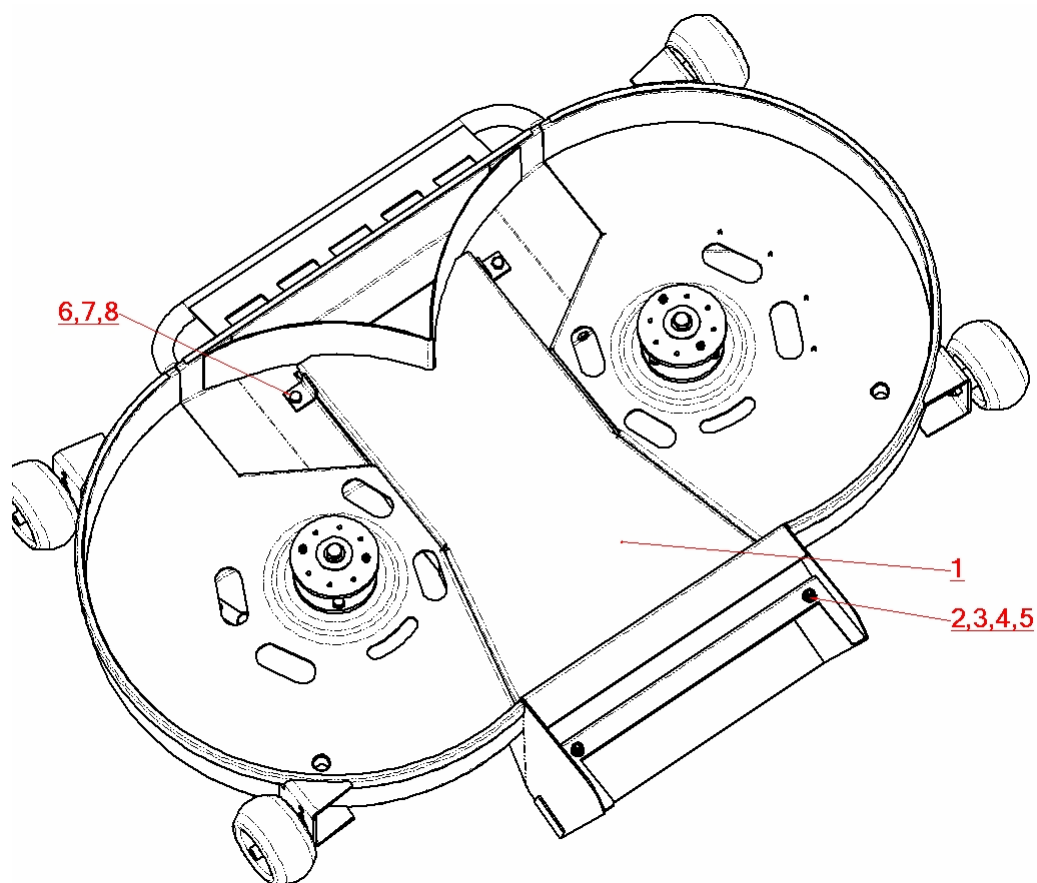
Obr.1

2) Montáž

1. Zespolu žacího ústrojí demontujeme nůž levý (1) a nůž pravý (2) dle obr.2!

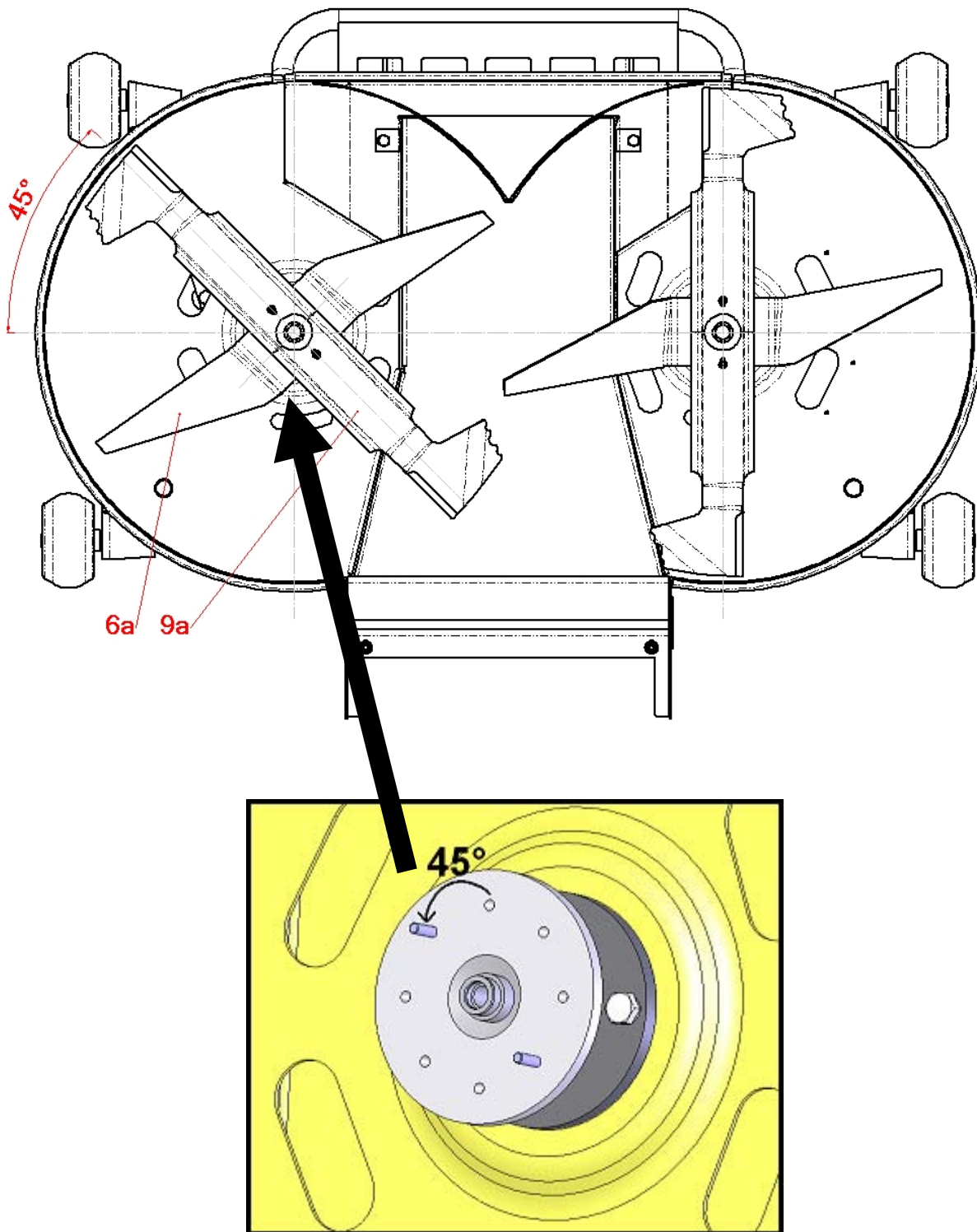


Obr.2

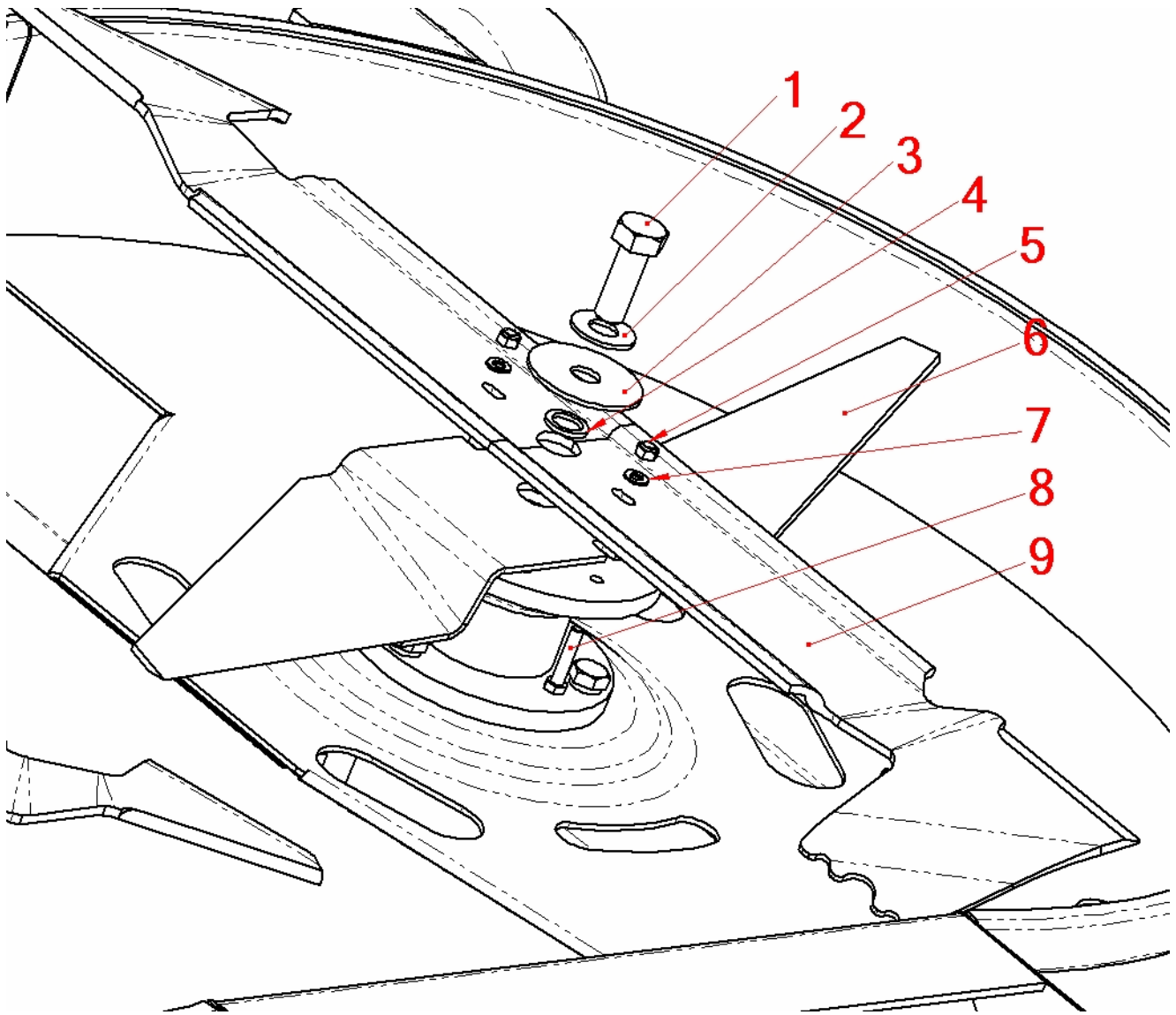


Obr.3

2. Do spodní části žacího ústrojí vložíme kryt (1) a přišroubujeme 2 šrouby M8x20 s podložkami a maticemi (2,3,4,5) v zadní části. V přední části použijeme 2 matice M8 s podložkami z horní strany žacího ústrojí (6,7,8) dle obr.3!
5. Montáž přídatných mulčovacích nožů (6,6a) provedeme podle obr.4 a 5! Při montáži musí být nastaveno natočení nožů dle obr.4 !!! Jinak hrozí poškození nožů!!! Nože 6,6a jsou vzájemně pootočený o 45°!!!



Obr.4



Obr.5

Popis obr.5

- 1 šroub M12x35-S=19 – součást žacího ústrojí (kat.č. 627103)
- 2 podložka M12-styková-medium – součást žacího ústrojí (kat.č. 027776)
- 3 podložka – součást žacího ústrojí (kat. č. E8856)
- 4 rozpěrka (kat.č. E3167)
- 5 matice M5 (kat.č. 111545)
- 6 mulčovací nůž levý (kat.č. E5951)
- 6a mulčovací nůž pravý (kat.č. E5952)
- 7 podložka M5 (kat.č. 507285)
- 8 šroub M5x25 – nepevnostní – 5S (kat.č. 044055)
- 9 nůž levý - součást žacího ústrojí (kat.č. E8713)
- 9a nůž pravý - součást žacího ústrojí (kat.č. E8714)

6. Středové šrouby M12 (**pozice 1 obr.5**) pojistíme proti samovolnému uvolnění lepidlem ALDURIT V111. Momentovým klíčem utáhneme šroub na utahovací moment 80 Nm. Střížné šrouby **M5x20 (pozice 8 obr.5)** nahradíme delšími střížnými šrouby **M5x25** (součást mulčovací sady) a zajistíme podložkou a maticí. Vždy před zpětným nasazením nožů zkontrolujeme stav střížných šroubů. Poškozené střížné šrouby (velikost M5-5S-nepevnostní) vyměníme za nové (originální)!
7. Provedeme napnutí řemene náhonu nožů – **napnutí je popsáno v návodu k použití samojízdné rotační sekačky!** Provedeme zpětnou montáž krytu žacího ústrojí a řemenice.



09 / 2007

Zpracoval WISCONSIN Eng. CZ, Vrahovická 41, 796 02 Prostějov,

Tel: 582 401 915

Fax: 582 401 919

E-mail: info@wisconsineng.cz

www.wisconsineng.cz

www.sekamtravu.cz

Balící list č.

Název stroje: Mulčovací sada W3669 –Y0020

Platnost od: 18.09.2007

<u>Číslo dokumentace</u>	<u>Název</u>	<u>Ks</u>
E8920	Mulčovací kryt	1
067291	Šroub M8x20	2
070084	Matice M8	4
276721	Podložka 8	4
070812	Podložka 8,4	6
E5951	Nůž levý/mulč	1
E5952	Nůž pravý/mulč	1
044055	Šroub M5x25	4
507285	Podložka M5 (RIPP)	4
111545	Matice M5	4
E3167	Rozpěrka	2
040707	Návod k použití mulč. sady	1
058773	Sáček mikroten 250x350x0,015	1
040985	Bublínková folie š=1m	1m
369263	Jehly do seš. strojku KIN 484	4
Y0542	Páska L=1,4m	1
022080	Sáček mikroten 100x150x0,015	1

Balil:
(hůlkovým písmem)

Kontroloval:
(hůlkovým písmem)

Podpis:

Podpis:

Dne:

Dne: