

Vážení zákazníci,

během provozu se ukázalo, že nesprávné nastavení našich košů může vést k nechtěným komplikacím. Abychom předešli zbytečným reklamacím, připravili jsme tento doplněk k návodu. Jeho cílem je poskytnout vám jasné instrukce, jak správně nastavit a používat koš tak, aby fungoval optimálně.

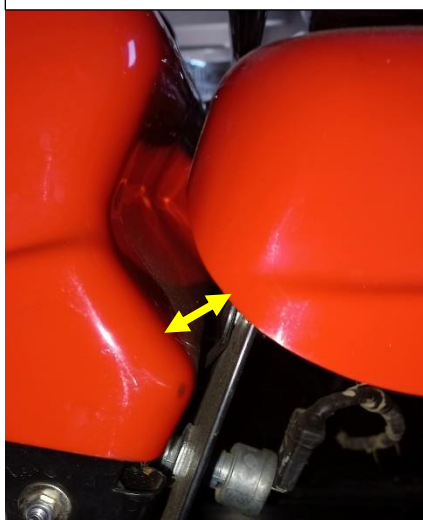
Věříme, že díky těmto doplněným informacím bude vaše zkušenost s našimi produkty ještě lepší.

Děkujeme za vaši důvěru a zpětnou vazbu, která nám pomáhá neustále zlepšovat naše výrobky.

Při uvedení do provozu, nebo po dlouhodobém odstavení je nutno zkontrolovat případně upravit geometrii nastavení koše. Koš musí být nastaven tak aby splňoval následovné parametre:

- Musí být v směre jízdy vodorovný
- V zavřené poloze musí po celé délce doléhat na zadní čelo sekačky.
- Nastavit dostatečné vůle mezi krytem koše a krytem sekačky.

Vůle při úplně zavřeném koši



Vůle při pootevřeném a zatíženém koši



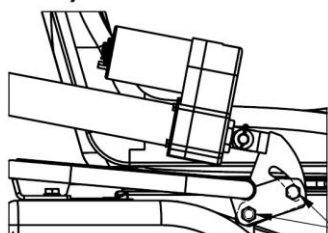
### Postup při seřízení zásobníku

Na seřízení zásobníku slouží uchycení otočného úchyty o pevnou konstrukci rámu stroje a zadní úchyt aktuátoru.

Postup při seřizování:

- Ustavit koš tak byl vodorovný v směre jízdy.
- Ustavit koš tak, aby v zavřené poloze doléhal po celé délce k zadnímu čelu sekačky. Tato operace se provádí při vysunutém aktuátoru!
- Ustavit výšku koše (nastavení vůle mezi košem a sekačkou). Mimořádnou pozornost je nutné věnovat vůli označenou žlutou šipkou. Tato činní při uzavřeném koši 25 ÷ 30 mm. Vhodnou velikost vůle zkontrolujeme tak, že koš jemně pootevřeme a zatížíme koš. I při tomhle zatížení je nutné, aby mezi sekačkou a košem zůstala vůle.
- Seřízení se provádí při sundaném koši. Doporučujeme orientační měření polohy závěsu zásobníku ve svislé i vodorovné ose před povolením šroubů M 10.
- Po povolení šroubů provést redukci polohy závěsu. Po následném přeměření polohy utáhnout šrouby předepsaným utahovacím momentem.

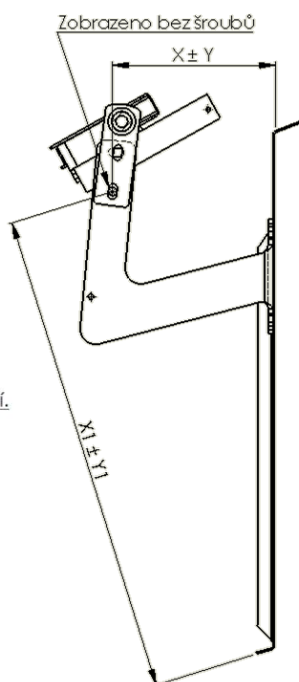
### Šrouby na seřízení aktuátoru.



Šrouby pro seřizování.

Složení šroubového spoje	
ID číslo	Název
151212	SROUB M10x1x30-DIN 961 - 8.8. - ZN
290507	PODLOŽKA 10 NORD-LOCK - NLSP-ST
161212	MATICE M10x1 - DIN 934 - 8.8 ZN

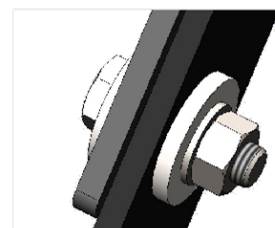
Utahovací moment = 48 Nm



Zobrazeno bez šroubů

$X \pm Y$

X1  
Y1



X, X1 - Měření před uvolněním šroubů  
Y; Y1 - Požadovaná korekce

### Šrouby na seřízení dosednutí a vůle koše.

Složení závitového spoje	
ID číslo	Název
066723	SROUB M10x35-DIN 931 - 8.8. - ZN
E9047	PODLOŽKA 32x10,5x4
E9047	PODLOŽKA 32x10,5x4
024931	PODLOŽKA M10-M -SperrkantSc SK
070091	MATICE M10-DIN 934 - 8.8 - ZN

Utahovací moment = 48 Nm

**Je bezpodmínečně nutné dodržet předepsaný spojovací materiál i utahovací momenty!!!**

### Důrazné doporučení:

Při sečení mokré a husté trávy (v jarním období; sečení nízkých a hustých porostů apod.) doporučujeme koš plnit maximálně na 80 % objemu koše a důsledně čistit tunel v průběhu sečení.